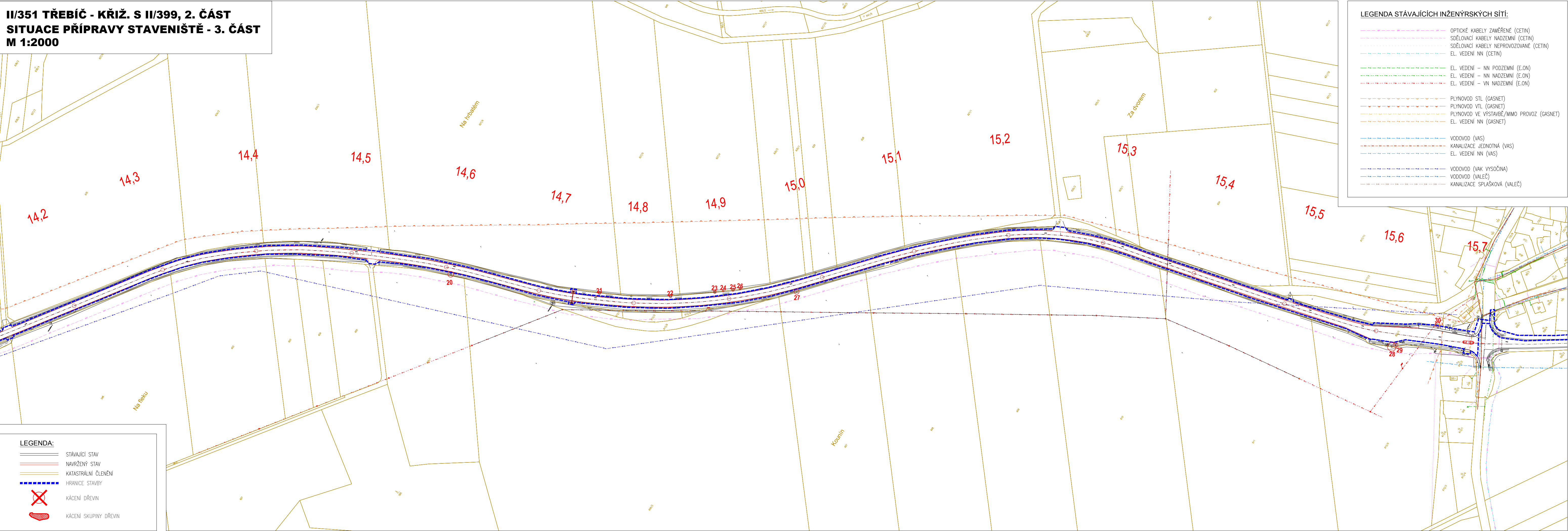


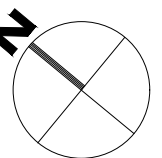
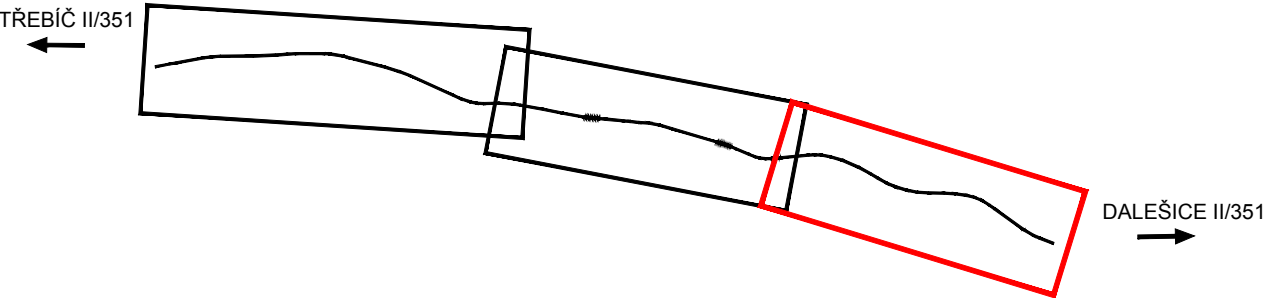
II/351 TŘEBÍČ - KŘÍŽ. S II/399, 2. ČÁST
SITUACE PŘÍPRAVY STAVENIŠTĚ - 3. ČÁST
M 1:2000



LEGENDA STÁVAJÍCÍCH INŽENÝRSKÝCH SÍTÍ:

- OPTICKÉ KABELY ZAMĚŘENÉ (CETIN)
- SĐELOVACÍ KABELY NADZEMNÍ (CETIN)
- SĐELOVACÍ KABELY NEPROVOZOVANÉ (CETIN)
- EL. VEDENÍ NN (CETIN)
- EL. VEDENÍ - NN PODZEMNÍ (E.ON)
- EL. VEDENÍ - NN NADZEMNÍ (E.ON)
- EL. VEDENÍ - VN NADZEMNÍ (E.ON)
- PLYNOVOD STL (GASNET)
- PLYNOVOD VTL (GASNET)
- PLYNOVOD VE VÝSTAVBĚ/MIMO PROVOZ (GASNET)
- EL. VEDENÍ NN (GASNET)
- VODOVOD (VAS)
- KANALIZACE JEDNOTNÁ (VAS)
- EL. VEDENÍ NN (VAS)
- VODOVOD (VAK VYSOČINA)
- VODOVOD (VALEČ)
- KANALIZACE SPLAŠKOVÁ (VALEČ)

KLAD VÝKRESŮ:



Výškový systém Balt p.v.

Souřadný systém S-JTSK

Sweco Hydroprojekt a.s. Ústředí Praha Táborská 31, 140 16 Praha 4; praha@sweco.cz; www.sweco.cz				SWECO	
VYPRACOVAL	Ing. Sáček	HIP	Ing. Sáček	T. KONTROLA	Ing. Landa
PROJEKTANT	Ing. Sáček	ŘEDITEL DIVIZE	Ing. Charvátová	DATUM	08/2022
OBJEDNATEL	Kraj Vysočina			OKRES	Třebíč
AKCE:				ČÍSLO ZAKÁZKY	11-9209-0105
II/351 Třebíč - křiž. s II/399, 2. část				STUPEŇ	PDPS
				FORMÁT	5 A4
				MĚŘITKO	1:2000
				ARCHIVNÍ ČÍSLO	003583/22/1
ČÁST STAVBY	SO 001 - Příprava staveniště			SO/PS	SO 001
PŘÍLOHA:	Situace přípravy staveniště - 3. část			ČÍSLO PŘÍLOHY	D.1.3

Tato dokumentace včetně všech příloh (s výjimkou dat poskytnutých objednatelem) je duševním vlastnictvím akciové společnosti Sweco Hydroprojekt a.s. Objednatel této dokumentace je oprávněn ji využít k účelům vyplývajícím z uzavřené smlouvy bez jakéhokoli omezení. Jiné osoby (jak fyzické, tak právnické) nejsou bez předchozího výslovného souhlasu objednatele oprávněny tuto dokumentaci ani její části jakkoli využívat, kopírovat (ani jiným způsobem rozmnožovat) nebo zpřístupnit dalším osobám.
Poznámka: Podpisy zpracovatelů jsou připojeny pouze k výtisku číslo 01 nebo originálu přílohy (matrici).